

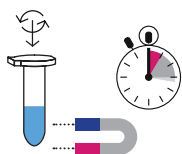
C-8889

РеалБест ДНК-экстракция 3

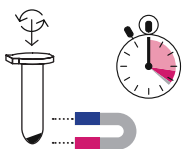
Добавить во флакон с лизирующим раствором 450 мкл ВКО,
200 мкл суспензии сорбента



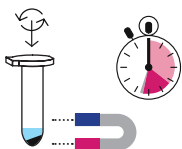
+ 100 мкл образца
ОКО: 100 мкл ОКО
ПКО: 70 мкл ОКО + 30 мкл ПКО



+ 500 мкл лизирующего раствора
(с сорбентом и ВКО)
Термошейкер: 5 минут, 42°C, 250 об/мин
Инкубировать 10 минут, 18-26°C
Магнитный штатив: 1 минута
Отобрать супернатант



+ 1 мл раствора для отмывки
Встряхнуть на вортексе
Инкубировать 5 минут, 18-26°C
Магнитный штатив: 1 минута
Отобрать супернатант



+ 600 мкл элюирующего раствора
Встряхнуть на вортексе
Термошейкер: 10 минут, 42°C, 250 об/мин
Магнитный штатив: 1 минута

Проба готова к постановке ПЦР