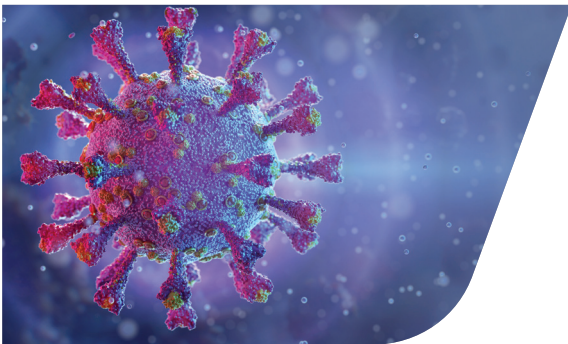


# Набор реагентов для количественного определения IgG к вирусу SARS-CoV-2

Набор реагентов «SARS-CoV-2-IgG количественный-ИФА-БЕСТ» предназначен для количественного определения иммуноглобулинов класса G. Калибраторы в составе набора аттестованы относительно Первого международного стандарта ВОЗ Anti-SARS-CoV-2.

В конструкции набора используется тримеризованный Spike-белок, поэтому данный тест позволяет выявить IgG ко всем антигенным детерминантам Spike-белка, включая рецептор-связывающий домен (RBD).



## Количественное определение IgG позволяет

- В динамике оценивать уровень гуморального иммунного ответа на текущую или перенесенную инфекцию, вызванную вирусом SARS-CoV-2
- Проводить точную оценку поствакцинального иммунитета

### Первый международный стандарт ВОЗ на иммуноглобулины к SARS-CoV-2 NIBSC code: 20/136

Применение количественных тест-систем, аттестованных относительно стандарта, снижает межлабораторные различия и позволяет выдавать результаты в международных стандартных единицах — **BAU/мл (binding antibody unit/мл)**

## Оценка поствакцинального иммунитета



Количественное определение уровня IgG антител к Spike-белку является информативным методом оценки динамики развития поствакцинального иммунитета. Набор может быть использован для определения эффективности иммунизации вакцинами, основанными на различных технологиях: векторной (в том числе Гам-КОВИД-Вак — Спутник V, Спутник Лайт), инактивированной цельновирионной (в том числе КовиВак), а также мРНК.

**Протективный уровень антител к SARS-CoV-2 находится в процессе изучения.**

## SARS-CoV-2-IgG количественный-ИФА-БЕСТ

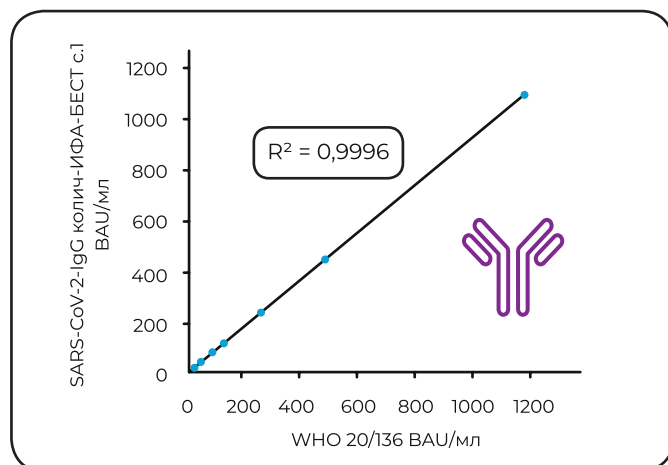
D-5505

CE

РУ № РЗН 2021/14458

Набор реагентов для иммуноферментного количественного определения иммуноглобули-

## Корреляция результатов с международным стандартом



4 калибровочных образца, аттестованных относительно стандарта WHO International Standard First WHO International Standard for anti-SARS-CoV-2 immunoglobulin (human), NIBSC code: 20/136

### Линейный диапазон измерений

- Учет результатов анализа при 450 нм  
**10-125 BAU/мл**
- Учет результатов анализа при 405 нм  
**10-500 BAU/мл**

## Характеристики набора



Двухстадийный непрямой ИФА



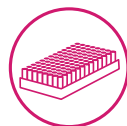
Единый протокол исследования с наборами для качественного определения IgA, IgM, IgG



Образцы – сыворотка или плазма крови



Общее время анализа 75 минут



Набор рассчитан на 96 определений (возможно дробное использование)



Готовые к использованию калибраторы, растворы конъюгата и хромогена



Хранение всех компонентов набора при температуре 2-8 °C



Транспортировка при температуре до 26 °C не более 10 суток

Подписано в печать 03.08.2021 г.



### АО «Вектор-Бест»

630117, Новосибирск-117, а/я 492

(383) 25-25-163

vbmarket@vector-best.ru

[www.vector-best.ru](http://www.vector-best.ru)

### Представительства:

Москва: (495) 230-90-90

Санкт-Петербург: (812) 495-55-99

Ростов-на-Дону: (863) 295-13-19

Уфа: (347) 246-23-34

Екатеринбург: (343) 372-90-50

Нижний Новгород: (831) 270-48-53

Хабаровск: (4212) 335-946

Киев: (044) 338-04-04